

TERMO DE RECEBIMENTO E APROVAÇÃO DE PROJETO

Por este instrumento fica formalizada a aprovação do Projeto Básico pelos profissionais técnicos habilitados responsáveis; coordenador da meta e/ou fiscal do Contrato; autoridades competentes na Cogic; e gestores diretamente envolvidos e direção da Unidade demandante

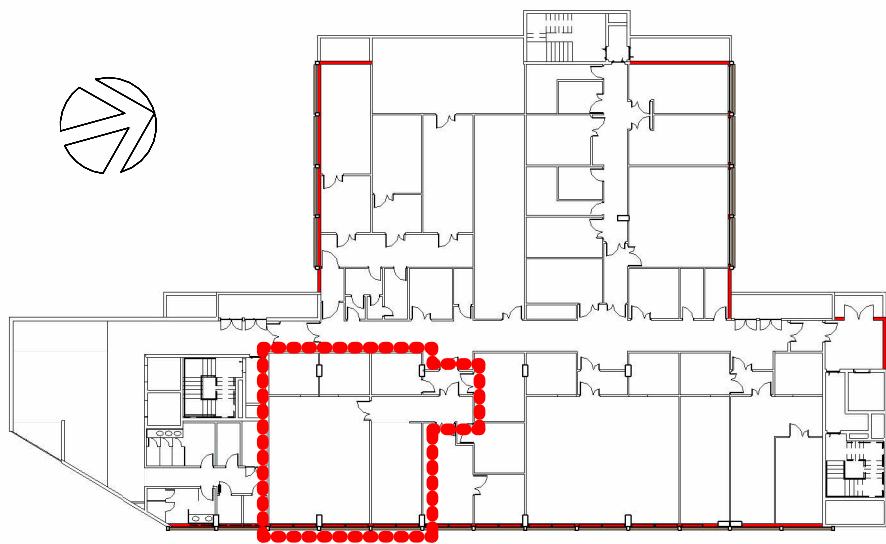
Esta aprovação atende aos incisos I e II do art. 18 da Lei nº 14.133/2021 (instrução da fase preparatória) e sua inclusão no Processo referente à contratação do objeto é necessária para dar prosseguimento ao certame licitatório.

Desse modo, a Cogic se compromete em executar o serviço ou obra em consonância com o Projeto Básico aprovado neste ato

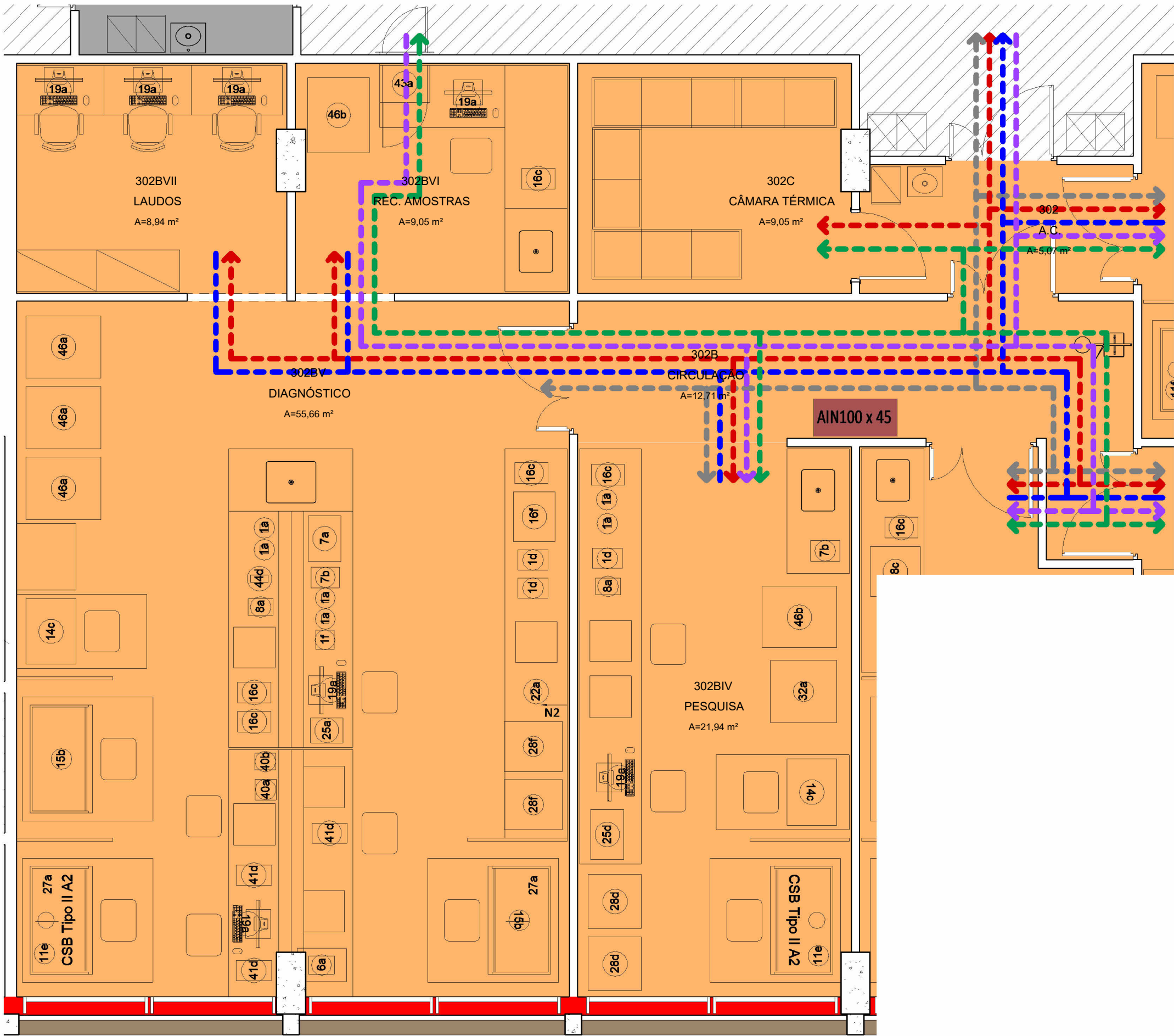
Por sua vez, os gestores diretamente envolvidos e direção da Unidade demandante se comprometem em não solicitar modificações que alterem este Projeto Básico uma vez que têm plena compreensão e concordância com o mesmo.

Os gestores diretamente envolvidos e direção da Unidade demandante atestam ainda a concordância com o planejamento para execução do serviço ou obra, condicionantes de execução e compromissos entre as partes-- incluindo eventuais transferências de atividades, liberação de áreas ou construções, reformas ou instalações prévias para adaptações provisórias, dentre outros pré-requisitos.

Registra-se que, em casos excepcionais, poderão ser admitidas alterações de escopo e prazo durante a execução do contrato: (i) em função do maior grau de detalhamento do projeto, desde que demonstrada a superioridade das inovações em termos de redução de custos, de aumento da qualidade, de redução do prazo de execução ou de facilidade de manutenção ou operação, conforme descrito no § 5º do art. 46 da Lei nº 14.133/2021; (ii) sempre que fato superveniente alheio à vontade das partes obrigar à modificações técnicas em encargos e especificações; ou (iii) nos casos em que modificações na legislação vigente obrigarem a revisão das soluções de projeto, sem a qual a aprovação em órgãos externos fique prejudicada ou impossibilitada.



2 LOCALIZAÇÃO NÍVEL 3 - 04
ESCALA 1 : 500



1 MICOLOGIA
ESCALA 1 : 50

EQUIPAMENTOS

01a	AGITADOR VORTEX (TUBOS)	15c	CAPELA DE FLUXO LAMINAR - PEQUENA	28e	ESTUFA INCUBADORA CO2 (ESTUFA DE CULTURA CO2)	57a	TERMOCICLADOR - PCR
01d	AGITADOR MAGNÉTICO DE PLACA	16c	CENTRÍFUGA DE BANCADA - MICRO	28f	ESTUFA INCUBADORA COM AGITAÇÃO DE BANCADA (ESTUFA COM AGITAÇÃO ORBITAL OU ESTUFA SHAKER)	57b	TERMOCICLADOR - PCR RT
01f	AGITADOR MULTIFUNCIONAL (PLATAFORMA DE AGITAÇÃO)	16f	CENTRÍFUGA REFRIGERADA - MÉDIA	32a	FREEZER CIENTÍFICO -30°C - 100 A 300L	59a	TRANSILUMINADOR
06a	BALANÇA ANALÍTICA (≥ 0,0001G)	19a	COMPUTADOR - DESKTOP COMPLETO (CPU+MONITOR+TECLADO+MOUSE)	32b	FREEZER CIENTÍFICO-30°C -300 A 600L		
07a	BANHO MARIA COM AGITAÇÃO (COM CIRCULAÇÃO OU ULTRATERMOSTÁTICO)	22a	CONCENTRADOR DE AMOSTRAS	40a	MEDIDOR DE PH (PHMETRO OU POTENCIÔMETRO) DE BANCADA		
07b	BANHO MARIA MÉDIO	24e	ELETROFORESE - FONTE	40b	MEDIDOR DE PH (PHMETRO OU POTENCIÔMETRO) PORTÁTIL		
08a	BANHO SECO (TERMOBLOCO OU BLOCO DE AQUECIMENTO)	24f	ELETROFORESE - MINI FONTE	41d	MICROSCÓPIO ÓPTICO		
11e	CABINE SEGURANÇA BIOLÓGICA CLASSE II-A2 -MÉDIA	25a	ESPECTROFOTÔMETRO (LEITOR DE PLACAS)	42a	NOBREAK		
11f	CABINE SEGURANÇA BIOLÓGICA CLASSE II-A2 -PEQUENA	25d	ESPECTROFOTÔMETRO - LEITOR DE MICROPLACAS DE FLUORESCÊNCIA	44d	PIPETADOR		
11h	CABINE SEGURANÇA BIOLÓGICA CLASSE II-B2 -MÉDIA	27a	ESTERILIZADOR INFRAVERMELHO (INCINERADOR DE BANCADA)	46a	REFRIGERADOR - CÂMARA DE CONSERVAÇÃO		
14c	CAPELA DE EXAUSTÃO - PEQUENA	28a	ESTUFA DE CULTURA E BACTERIOLÓGICA	46b	REFRIGERADOR CIENTÍFICO 400 A 650L		
15b	CAPELA DE FLUXO LAMINAR - MÉDIA	28d	ESTUFA INCUBADORA BOD DE PISO	56c	TANQUE CRIOGÊNICO MANUAL 160L-200		

FLUXOS

- AMOSTRAS
- INSUMOS
- RESÍDUOS
- PESSOAS
- EQUIPAMENTOS GRANDES

C	NOME DE ARQUIVO, O.E., CORREÇÃO DE ÁREAS E FLUXOS	MZ/VF	MZ	26/04/2024
B	LAYOUT DA MICOLOGIA CONFORME REUNIÃO EM 25/01/2024	MZ/VF	MZ	20/02/2024
A	EMISSION INICIAL	MZ/VF	MZ	29/12/2023
REV.	DESCRIÇÃO	REVISADO POR	RESP. TÉCNICO	DATA
<div><div><div><div><div><div></div><div>Ministério da Saúde</div><div>FIOCRUZ</div><div>Fundação Oswaldo Cruz</div></div><div><div><div></div><div>COGIC</div><div>Infraestrutura em saúde</div></div></div><div><div>PROJETO / UNIDADE</div><div>CPCLIN</div><div>INI</div></div></div></div></div></div>				
OBJETIVO CONSTRUÇÃO		CAMPUS MANGUINHOS		SETOR INI
Nº PRÉDIO 918	Nº DA META 2023.083	O.E. / O.R. 2024.03.27.01	Nº PRANCHA A918X26A	ARQ-304
TIPO DE PROJETO/SUBTIPO DE PROJETO ARQUITETURA			FASE ESTUDO PRELIMINAR	
TÍTULO DA PRANCHA MICOLOGIA NÍVEL 3 - PLANTA DE LAYOUT			DATA 29/12/2023	
COORDENADOR DA META MARLY ZIED			ESCALA As indicated	
COORDENADOR DA META MARLY ZIED		CREA/CAU CAU A11504-5	RESPONSÁVEL TÉCNICO MARLY ZIED	CREA/CAU CAU A11504-5
EQUIPE VANIA FURUGUEM, NATHALIA PAIVA, PEDRO PAULO, JOVI PEIXOTO, RENATO COUTO.				